

# SUICALSA

**TECNICAS DE ALMACENAMIENTO**

**Y PRODUCCION DEL AGUA FRIA Y CALIENTE**

## **CARACTERISTICAS TECNICAS MODELO ASSC020PW08RG**

INTERACUMULADOR VERTICAL DE CALOR

Capacidad Nominal: 200 lts.

Potencia Nominal: hasta 15 kW (en condiciones de primario agua 90-65°C y secundario agua 15-45°C)

Presión (trabajo / prueba) depósito: 8 / 12 bar

Presión (trabajo / prueba) serpentín: 8 / 12 bar

Temperatura de trabajo: 90°C (depósito) / 95°C (serpentín)

Interacumulador construido en acero al carbono con revestimiento interno Polywarm®, idóneo para estar en contacto con agua potable, de acuerdo al Reglamento 1935/2004. El intercambio de calor se produce a través de serpentines de calentamiento, contruidos con tubos de cobre aleteado y estañados, aptos para su uso con agua potable. Idóneo para su montaje en instalaciones con paneles solares.

Nuestro acumulador está compuesto por:

- Carcasa-Depósito, con fondos tipo Korbboogen.
- Conexiones Rosca Gas Hembra.
- Boca de hombre.
- Serpentín de calentamiento construido con tubo de cobre aleteado y estañado
- Juntas EPDM.
- Aislamiento de poliuretano expandido rígido de 50 mm de espesor y conductividad térmica de 0,023 W/m°K. Terminación exterior en PVC gris.

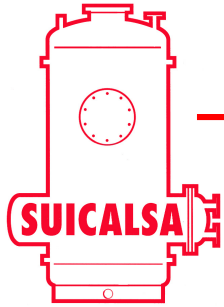
Nuestro acumulador está identificado con una etiqueta con lo siguiente:

- Fecha prueba, nº serie y modelo
- Contenido, volumen
- Presión, temperatura
- Superficie de intercambio de serpentín

Parámetros técnicos según Reglamento 812/2013 de etiquetado energético

Clase energética	Pérdida de calor (W)	Volumen neto (lts)
C	74	192

Asimismo, de acuerdo con la Directiva Europea CEE 97/23, cada acumulador viene acompañado del Certificado de Conformidad y de un Manual de Uso y Mantenimiento.



# SUICALSA

TECNICAS DE ALMACENAMIENTO

Y PRODUCCION DEL AGUA FRIA Y CALIENTE

## CARACTERISTICAS TECNICAS MODELO ASSC020PW08RG

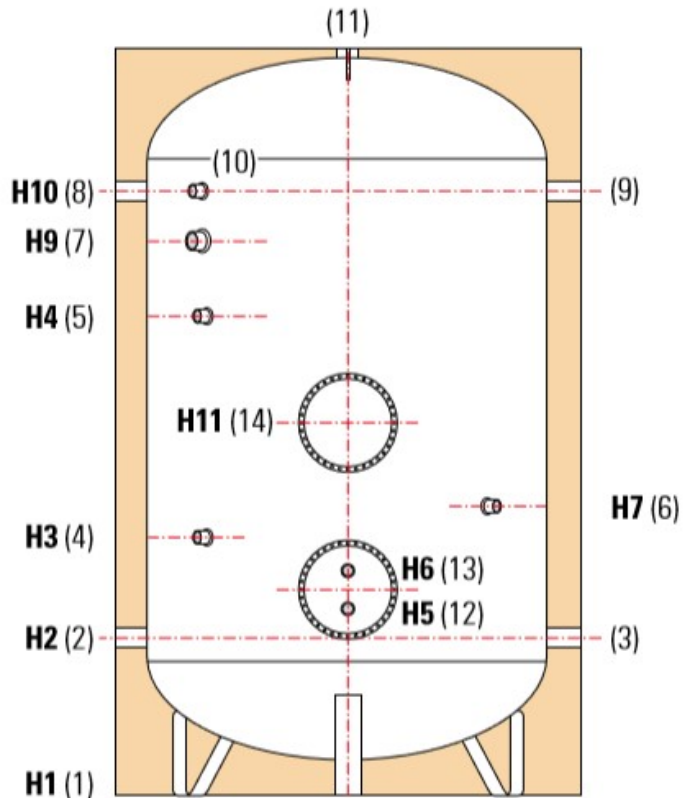
INTERACUMULADOR VERTICAL DE CALOR

- (1) Vaciado
- (2) Entrada agua fría
- (3) Conexión unión a otros depósitos
- (4)/(5) Termostato
- (6) Ánodo protección catódica
- (7) Resistencia eléctrica
- (8)/(9) Recirculación
- (10) Termómetro
- (11) Salida agua caliente
- (12) Entrada serpentín
- (13) Salida serpentín
- (14) Boca inspección

H: Altura total

De: Diámetro con aislamiento

Df: Diámetro sin aislamiento



DIMENSIONES (mm)													
D	De	H	H1	H2	H3	H4	H5	H6	H7	H9	H10	H11	ØiBoca
450	550	1449	85	325	520	970	385	435	650	1075	1185	860	220

CONEXIONES (Rosca Gas Hembra)				
4-5-10	1	12-13	6	2-3-8-9-11
½"	1"1/4	1"	1"1/4	1"1/4

Superficie de intercambio (m2)	
Serpentín único	0,76