

SUICALSA

TECNICAS DE ALMACENAMIENTO

Y PRODUCCION DEL AGUA FRIA Y CALIENTE

CARACTERISTICAS TECNICAS MODELO ASSCC100PW08RFP

INTERACUMULADOR VERTICAL CON RECUBRIMIENTO POLYWARM®

Capacidad Nominal: 1.000 lts.

Potencia Nominal: hasta 44 kW (en condiciones de primario agua 90-65°C y secundario agua 15-45°C)

Presión (trabajo / prueba) depósito: 8 / 12 bar

Presión (trabajo / prueba) serpentín: 8 / 12 bar

Temperatura de trabajo: 90°C (depósito) / 95°C (serpentín)

Interacumulador construido en acero al carbono con revestimiento interno Polywarm®, idóneo para estar en contacto con agua potable, de acuerdo al Reglamento 1935/2004. El intercambio de calor se produce a través de serpentines de calentamiento, contruidos con tubos de cobre aleteado y estañados, aptos para su uso con agua potable. Idóneo para su montaje en instalaciones con paneles solares, al tener equipado una boca de inspección de diámetro interior DN400, tal y como se indica en el apartado 3.4.2 de la sección HE4 – Contribución solar mínima de agua caliente sanitaria del Código Técnico de la Edificación. Diseñado con dimensiones especiales para que se puedan montar en instalaciones de altura reducida.

Nuestro acumulador está compuesto por:

- Carcasa-Depósito, con fondos tipo Korbboegen.
- Conexiones Rosca Gas Hembra.
- Boca de hombre.
- Serpentín de calentamiento construido con tubo de cobre aleteado y estañado
- Juntas EPDM.
- Aislamiento flexible en fibra de poliéster de 110 mm coeficiente de conductividad térmica 0,038 W/mK, con resistencia al fuego categoría B-s2d0 y acabado externo en funda skay de 0,28 mm de color gris o rojo.

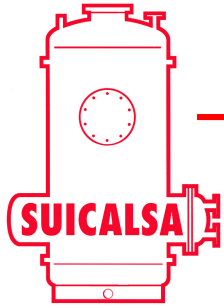
Nuestro acumulador está identificado con una etiqueta con lo siguiente:

- Fecha prueba, nº serie y modelo
- Contenido, volumen
- Presión, temperatura
- Superficie de intercambio de serpentín

Parámetros técnicos según Reglamento 814/2013 de diseño ecológico

Pérdida de calor (W)	Volumen neto (lts)
134	1042

Asimismo, de acuerdo con la Directiva Europea CEE 97/23, cada acumulador viene acompañado del Certificado de Conformidad y de un Manual de Uso y Mantenimiento.



SUICALSA

TECNICAS DE ALMACENAMIENTO

Y PRODUCCION DEL AGUA FRIA Y CALIENTE

CARACTERISTICAS TECNICAS MODELO ASSCC100PW08RFP

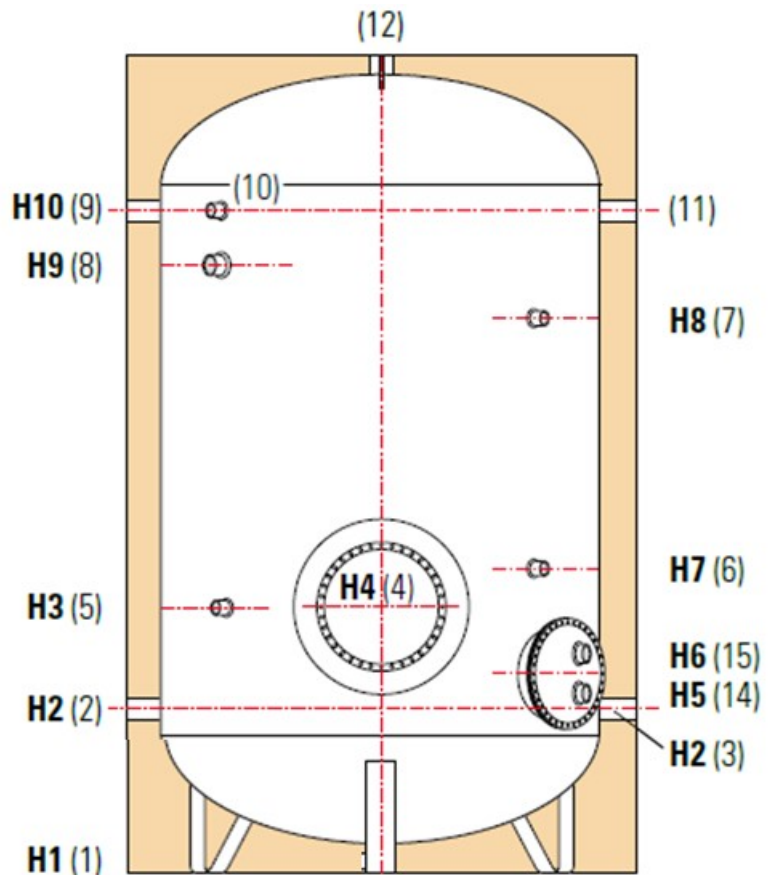
INTERACUMULADOR VERTICAL CON RECUBRIMIENTO POLYWARM®

- (1) Vaciado
- (2) Entrada agua fría
- (3) Salida a intercambiador externo
- (4) Boca de inspección
- (5) Termostato
- (6) (7) Anodo prot.catódica
- (8) Resistencia eléctrica
- (9) Recirculación
- (10) Termómetro
- (11) Retorno intercambiador externo
- (12) Salida agua caliente
- (14) Entrada serpentín inferior
- (15) Salida serpentín inferior
- (16) Entrada serpentín superior
- (17) Salida serpentín superior

H: Altura total

De: Diámetro con aislamiento

Df: Diámetro sin aislamiento



DIMENSIONES (mm)													
Df	De	H	H1	H2	H3	H4	H5	H6	H7	H8	H9	H10	ØiBoca
950	1170	1997	89	492	777	777	582	632	1077	---	1447	1602	410

CONEXIONES (Rosca Gas Hembra)						
5-10	1	14-15	6	2-3-9-11	8	12
½"	1"1/2	1"	1"1/4	1"1/2	1"1/2	1"1/2

Superficie de intercambio (m2)	
Serpentín único	3,17