

# SUICALSA

**TECNICAS DE ALMACENAMIENTO  
Y PRODUCCION DEL AGUA FRIA Y CALIENTE**

## **CARACTERISTICAS TECNICAS MODELO DIM002AC04RG**

ACUMULADOR MURAL DE INERCIA

-----  
Capacidad nominal: 25 litros  
Presión (trabajo / prueba): 4 / 6 bar  
Temperatura de trabajo: -10 a 85°C  
-----

Depósito acumulador construido en acero carbono ST-37-2, pintado con imprimación antioxidante de color negro, para acumulación de agua fría / caliente y para separación hidráulica entre fuente de calor y terminales de consumo  
-----

Características de los componentes del acumulador:

- Carcasa-Depósito, con fondos tipo Korbboogen
  - Conexiones Rosca Gas Hembra.
  - Aislamiento de poliuretano expandido rígido de 30 mm de espesor y conductividad térmica de 0,023 W/m°K. Terminación exterior en PVC gris.
- 

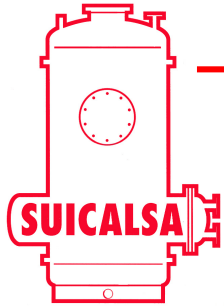
Nuestro acumulador está identificado con una etiqueta con lo siguiente:

- Fecha prueba y modelo
  - Contenido, volumen
  - Presión, temperatura
- 

Parámetros técnicos según Reglamento 812/2013 de etiquetado energético

Clase energética	Pérdida de calor (W)	Volumen neto (Its)
C	46	26

Asimismo, de acuerdo con la Directiva Europea CEE 97/23, cada acumulador viene acompañado del Certificado de Conformidad y de un Manual de Uso y Mantenimiento.

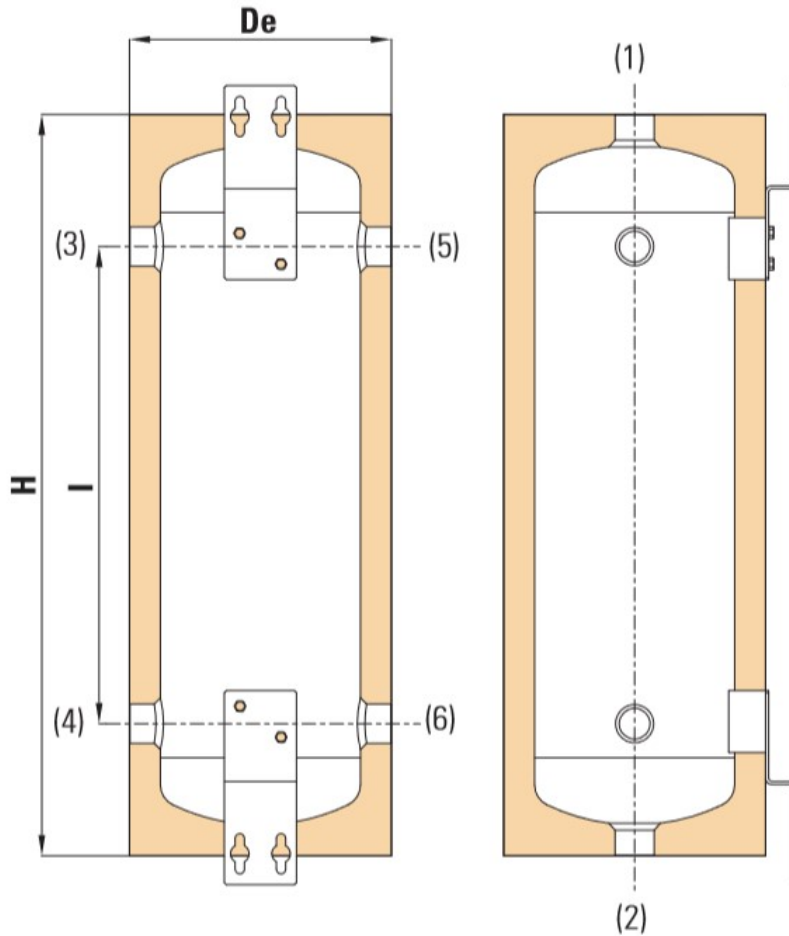


# SUICALSA

**TECNICAS DE ALMACENAMIENTO  
Y PRODUCCION DEL AGUA FRIA Y CALIENTE**

## CARACTERISTICAS TECNICAS MODELO DIM002AC04RG

ACUMULADOR MURAL DE INERCIA



- 1 Válvula de seguridad
- 2 Desagüe
- 3-4-5-6 Conexiones a la instalación

H H: Altura total  
De: Diámetro acumulador con aislamiento

DIMENSIONES (mm)		
De	H	I
290	790	450

CONEXIONES (Rosca Gas Hembra)	
1-2	3-4-5-6
1"	1"1/4